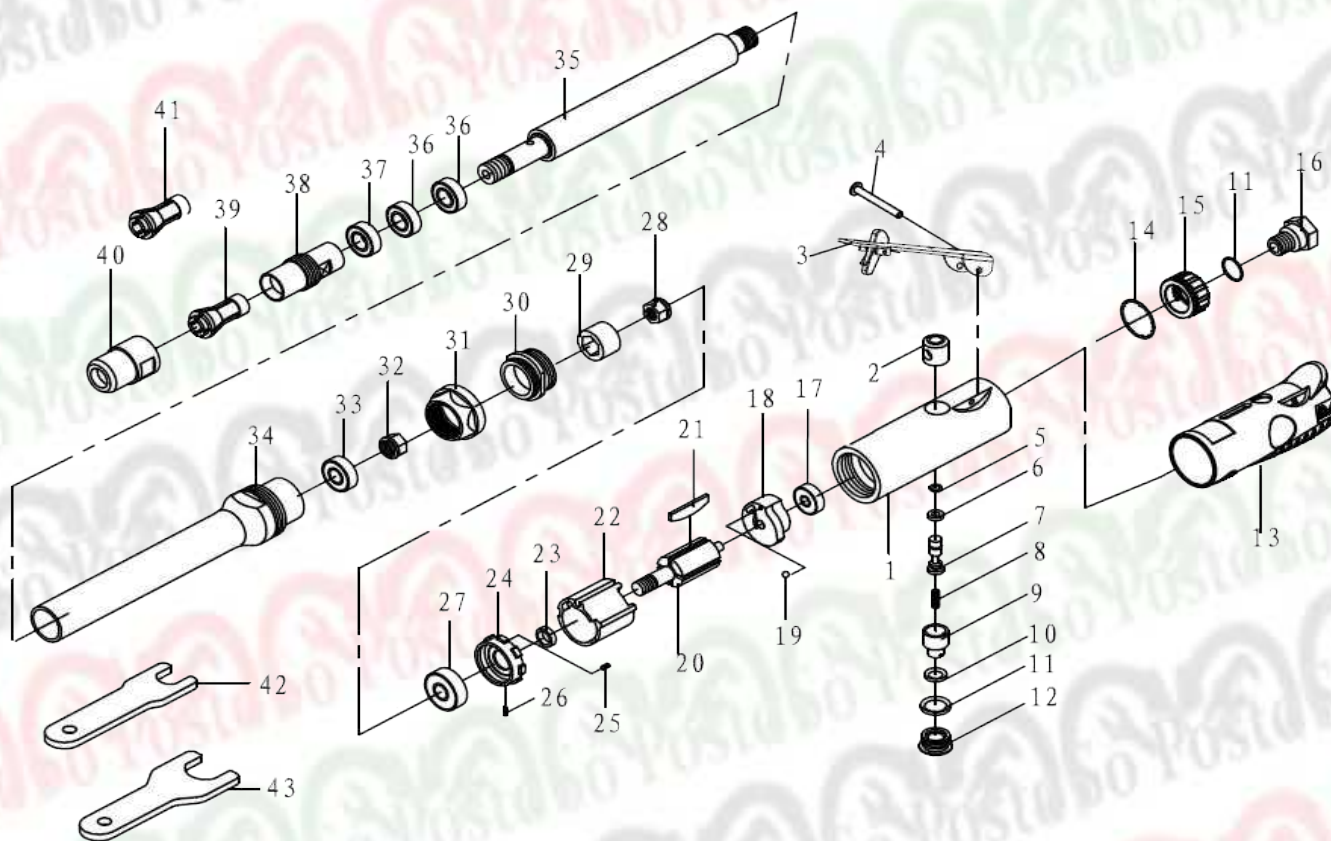




**Vista Explodida das Peças:**  
Retífica Longa 1/4" 20.000rpm  
CH R-20L



| Nº | Código | Descrição                    | Qtd. | VCH |
|----|--------|------------------------------|------|-----|
| 1  |        | Carcaça CH R-20L             | 1    | 12  |
| 2  |        | Bucha da válvula CH R-20L    | 1    | 4   |
| 3  |        | Acionador CH R-20L           | 1    | 6   |
| 4  |        | Pino do acionador CH R-20L   | 1    | 1   |
| 5  |        | O ring 3,3x1,5 CH R-20L      | 1    | 1   |
| 6  |        | O ring 4x2 CH R-20L          | 1    | 1   |
| 7  |        | Válvula CH R-20L             | 1    | 4   |
| 8  |        | Mola da válvula CH R-20L     | 1    | 2   |
| 9  |        | Válvula reguladora CH R-20L  | 1    | 3   |
| 10 |        | O ring 7x2 CH R-20L          | 1    | 1   |
| 11 |        | O ring 11x2 CH R-20L         | 2    | 1   |
| 12 |        | Parafuso da válvula CH R-20L | 1    | 2   |
| 13 |        | Proteção da carcaça CH R-20L | 1    | 8   |
| 14 |        | O ring 25x1,8 CH R-20L       | 1    | 1   |
| 15 |        | Defletor CH R-20L            | 1    | 4   |
| 16 |        | Entrada de ar CH R-20L       | 1    | 3   |
| 17 |        | Rolamento 696ZZ              | 1    | 5   |
| 18 |        | Flange trazeira CH R-20L     | 1    | 6   |
| 19 |        | Esfera de aço CH R-20L       | 2    | 1   |
| 20 |        | Rotor CH R-20L               | 1    | 9   |
| 21 |        | Palheta CH R-20L             | 4    | 4   |

| Nº | Código | Descrição                 | Qtd. | VCH |
|----|--------|---------------------------|------|-----|
| 22 |        | Camisa CH R-20L           | 1    | 6   |
| 23 |        | Bucha de vedação CH R-20L | 1    | 2   |
| 24 |        | Flange dianteira CH R-20L | 1    | 6   |
| 25 |        | Pino da camisa CH R-20L   | 1    | 1   |
| 26 |        | Pino da flange CH R-20L   | 1    | 1   |
| 27 |        | Rolamento 608ZZ           | 1    | 5   |
| 28 |        | Bucha CH R-20L            | 1    | 1   |
| 29 |        | Espaçador CH R-20L        | 1    | 2   |
| 30 |        | Bucha roscada CH R-20L    | 1    | 5   |
| 31 |        | Porca da carcaça CH R-20L | 1    | 5   |
| 32 |        | Tampa CH R-20L            | 1    | 3   |
| 33 |        | Rolamento 698ZZ CH R-20L  | 1    | 4   |
| 34 |        | Carcaça da pinça CH R-20L | 1    | 9   |
| 35 |        | Haste CH R-20L            | 1    | 9   |
| 36 |        | Rolamento 688 CH R-20L    | 2    | 4   |
| 37 |        | Rolamento 688ZZ CH R-20L  | 1    | 4   |
| 38 |        | Eixo árvore CH R-20L      | 1    | 10  |
| 39 |        | Pinça CH R-20L            | 1    | 5   |
| 40 |        | Porca da pinça CH R-20L   | 1    | 5   |
| 41 |        | Pinça CH R-20L            | 1    | 5   |
| 42 |        | Chave A CH R-20L          | 1    | 4   |
| 43 |        | Chave B CH R-20L          | 1    | 4   |